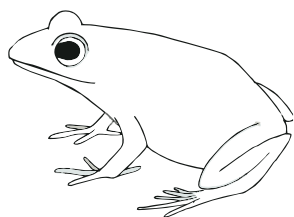


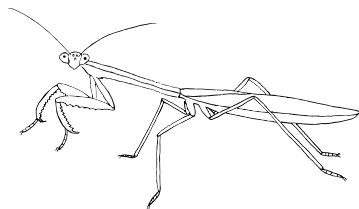
みどりのもりで、いきものを見つけました! どんないきものかな?

かえる



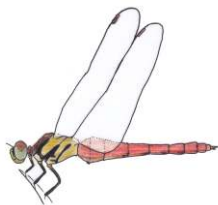
① ページへ

かまきり



② ページへ

あかとんぼ



③ ページへ

ばった・こおろぎ
・きりぎりす



④ ページへ

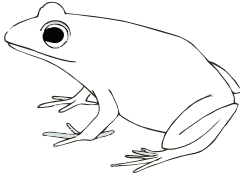
秋に、みどりの杜や宮城の農村地域でよく見られる、陸の生きものの種類を調べるための資料です。
種名がわかったら、図鑑やインターネットで、詳しく調べてみよう!
※種類を絞って掲載していますので、調べられない種類もたくさんいます※

2023年9月19日YM

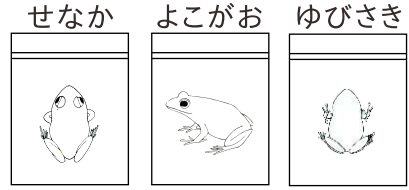


①

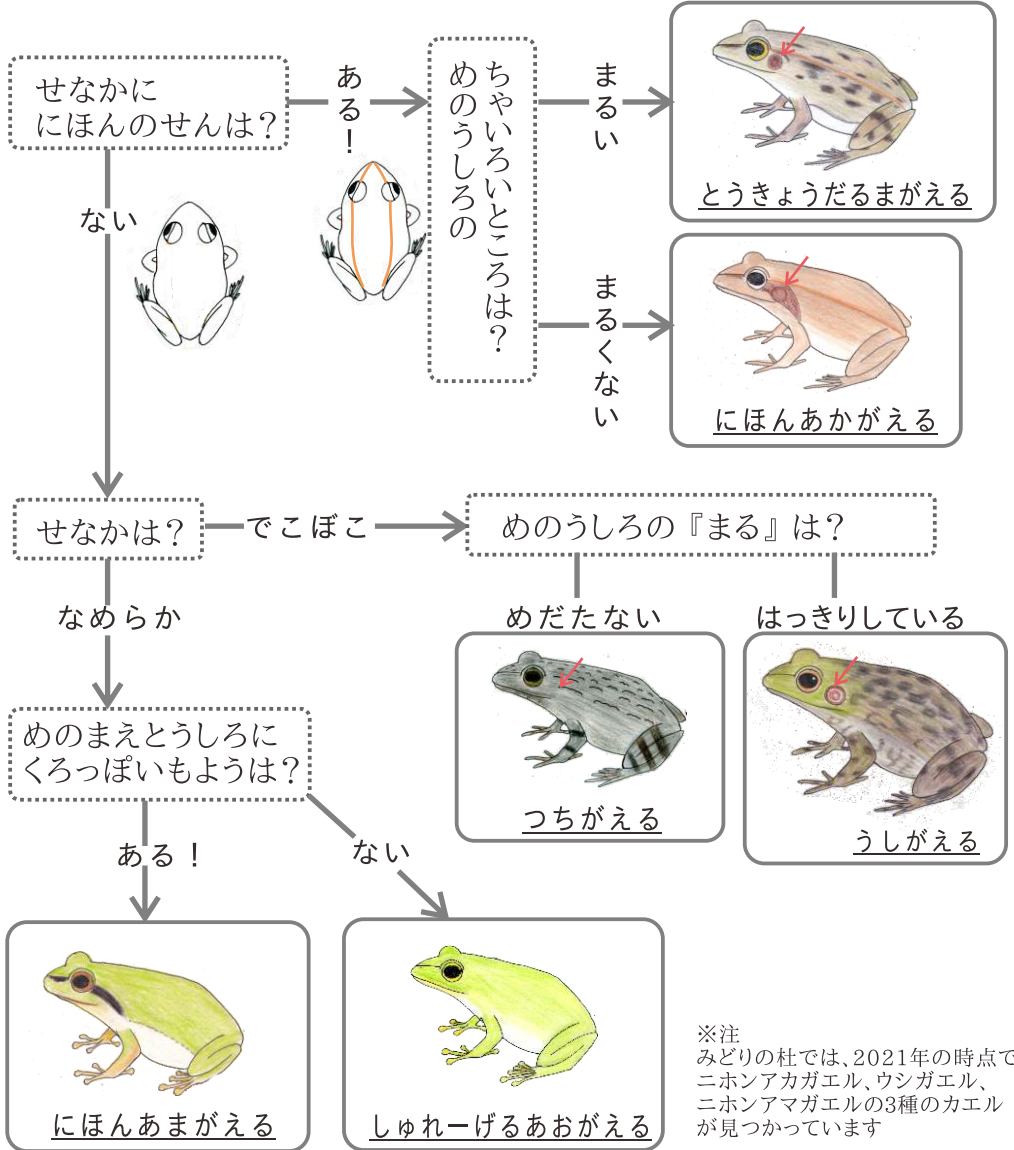
かえるつかまえた!!



ふくろにいれて..

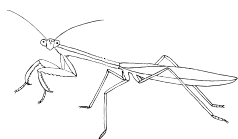


をかんさつしよう!

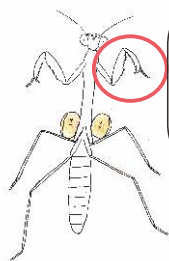


※注
 みどりの杜では、2021年の時点で、
 ニホンアカガエル、ウシガエル、
 ニホンアマガエルの3種のカエル
 が見つかっています

②

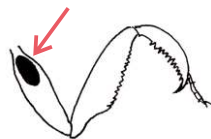


かまきりみつけた!



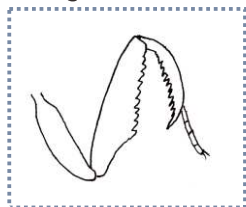
まえあしの
うちがわの
もようは…

ねもとだけに
くろいもよう

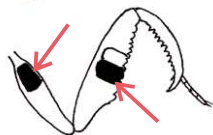


うすばかまきり

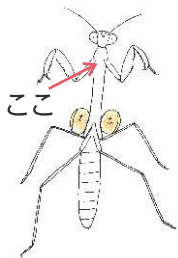
…ない



ねもとと、
まんなか
にくろいもよう

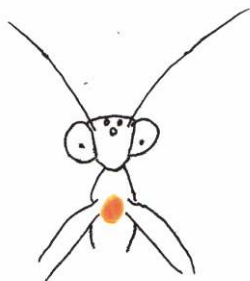


こかまきり



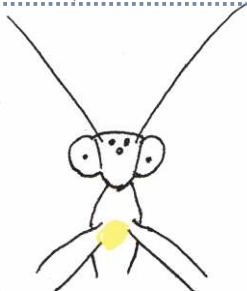
まえあしのあいだのいろは…

だいだいろ



ちょうせん かまきり

うすきいろ



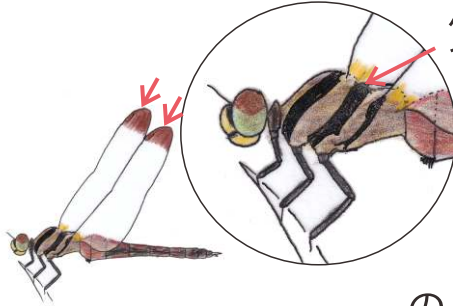
おおかまきり

③

あかいとんぼのみわけかた

はねのさきは...

ちやいろ

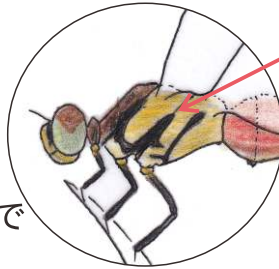


ふといせんが
うえまで

のしめとんぼ

とうめい

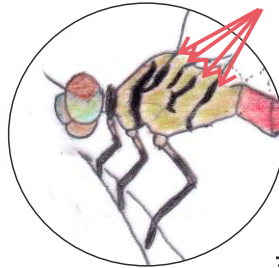
ふとい
せんが
とちゅうまで



あきあかね

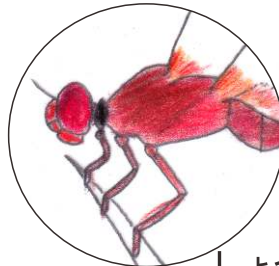
むねのもようは...

ちいさい
もようが
たくさん



まいこあかね

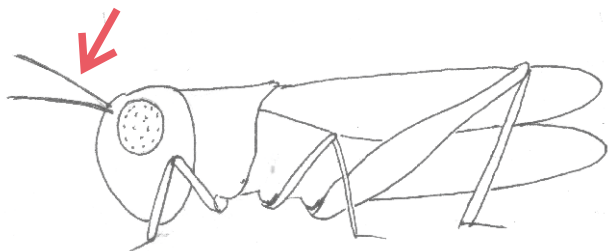
ない



しょうじょうとんぼ

④

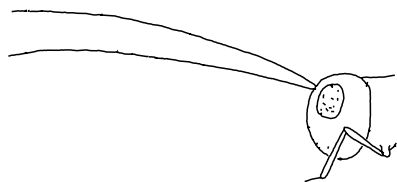
ばった・こおろぎ・きりぎりす
つかまえました!



ひげは・・・??

ながい

みじかい



こおろぎ・きりぎりすのなかま
→⑤ページへ



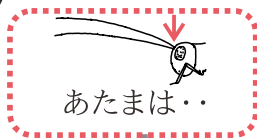
ばったのなかま
→⑦ページへ

初めて種類調べをする方に向けて、平地の公園や田んぼでよく見られる種類を調べていただく目的で作りました
虫の声は右のQRコードのリンク先に保存しています

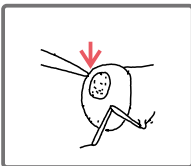
虫の鳴き声



⑤



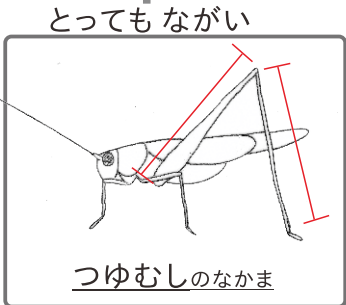
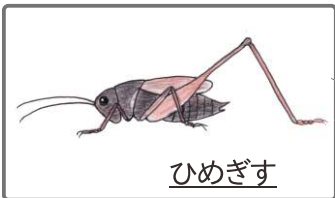
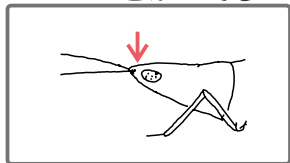
とがってない



あしのながさは・・・

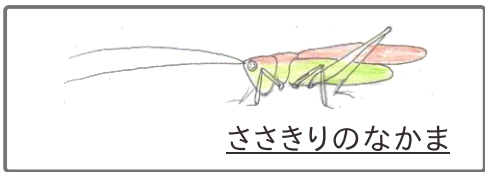
からだとおなじくらい
⑥へ

とがってる



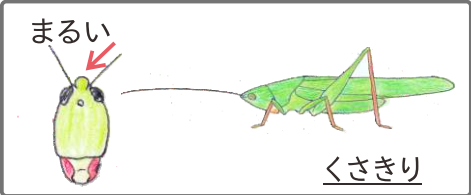
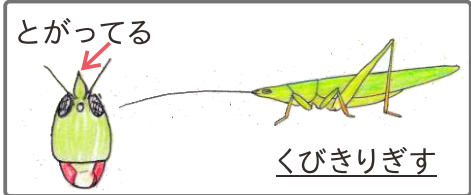
からだのいろは・・・

みどり
とちやいろ



ちやいろだけ
またはみどりだけ

かおをしょうめんからみると、あたまのさきは・・・



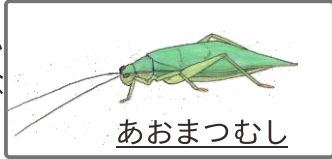
⑥

からだのいろは…

みどりいろ

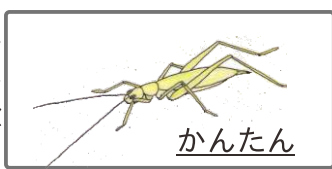
からだのいろは…

こいみどり



あおまつむし

うすいみどり

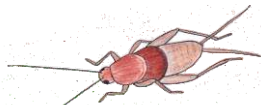


かんたん

ちやいろ〜くろ

からだのかたちは…

ほそながい



かねたたき



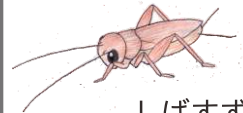
ほそながくはない

つまむのたいへん
めつちやちいさい

おおきさは…

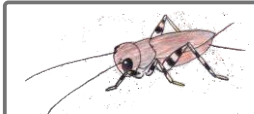
あしのいろは…

ちやいろ



しばすず

しろくろ



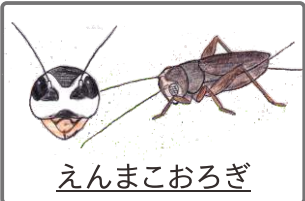
まだらすず

てでつかめるくらい

かおをしょうめんからみると、かおのもようは…

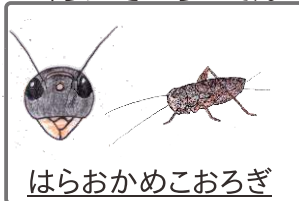


めのまわりにしろいせん



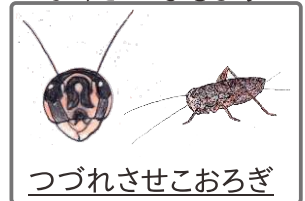
えんまこおろぎ

くろにきいろいてん



はらおかめこおろぎ

ふくざつなもよう




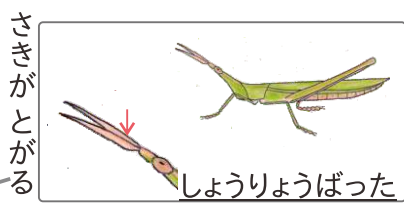
つづれさせこおろぎ

※この資料には含めていませんが、宮城の水田地域では、これら以外に『ヒメギス』という、黒いキリギリスの仲間がみられます

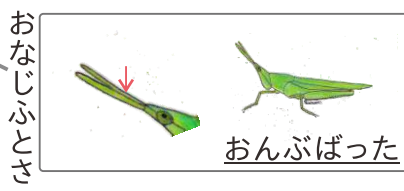
7

あたまは・・・??


よくとがってる


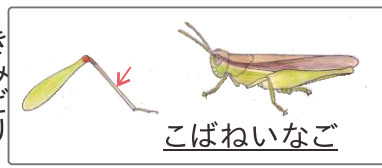


ひげは・・・??

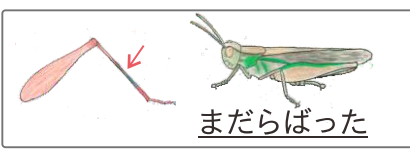


まるみがある


すこしとがる

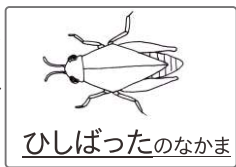



うしろあしの
ほそいところは・・・??



かたちは??

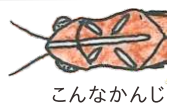
ひしがた



ほそながい

せなかに
しろいもようは・・・??


ある



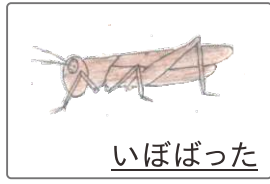
ない

せなかにでこぼこは・・・??

ない

ここにちいさなへこみは・

ある!



ある!



ない

